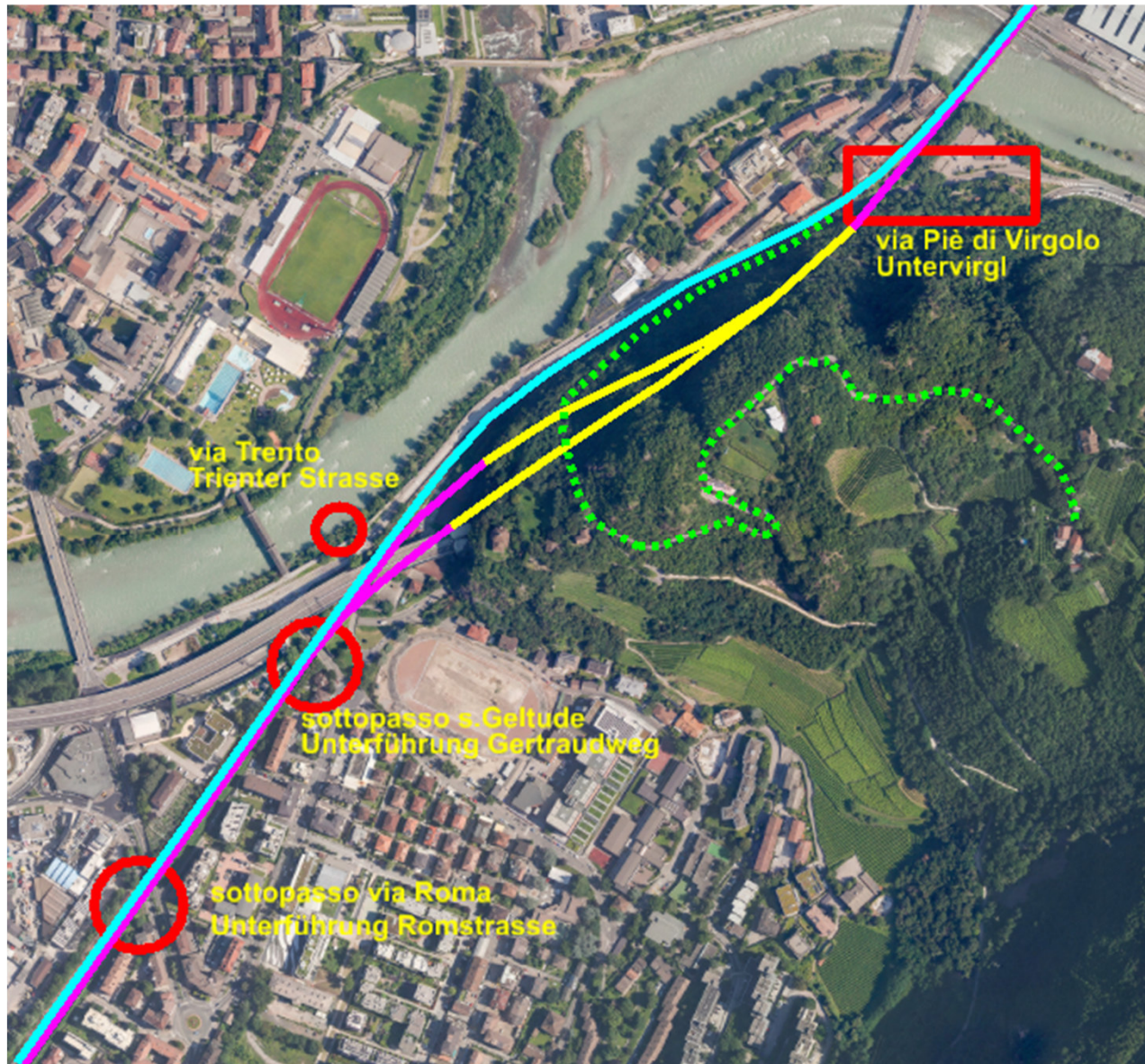


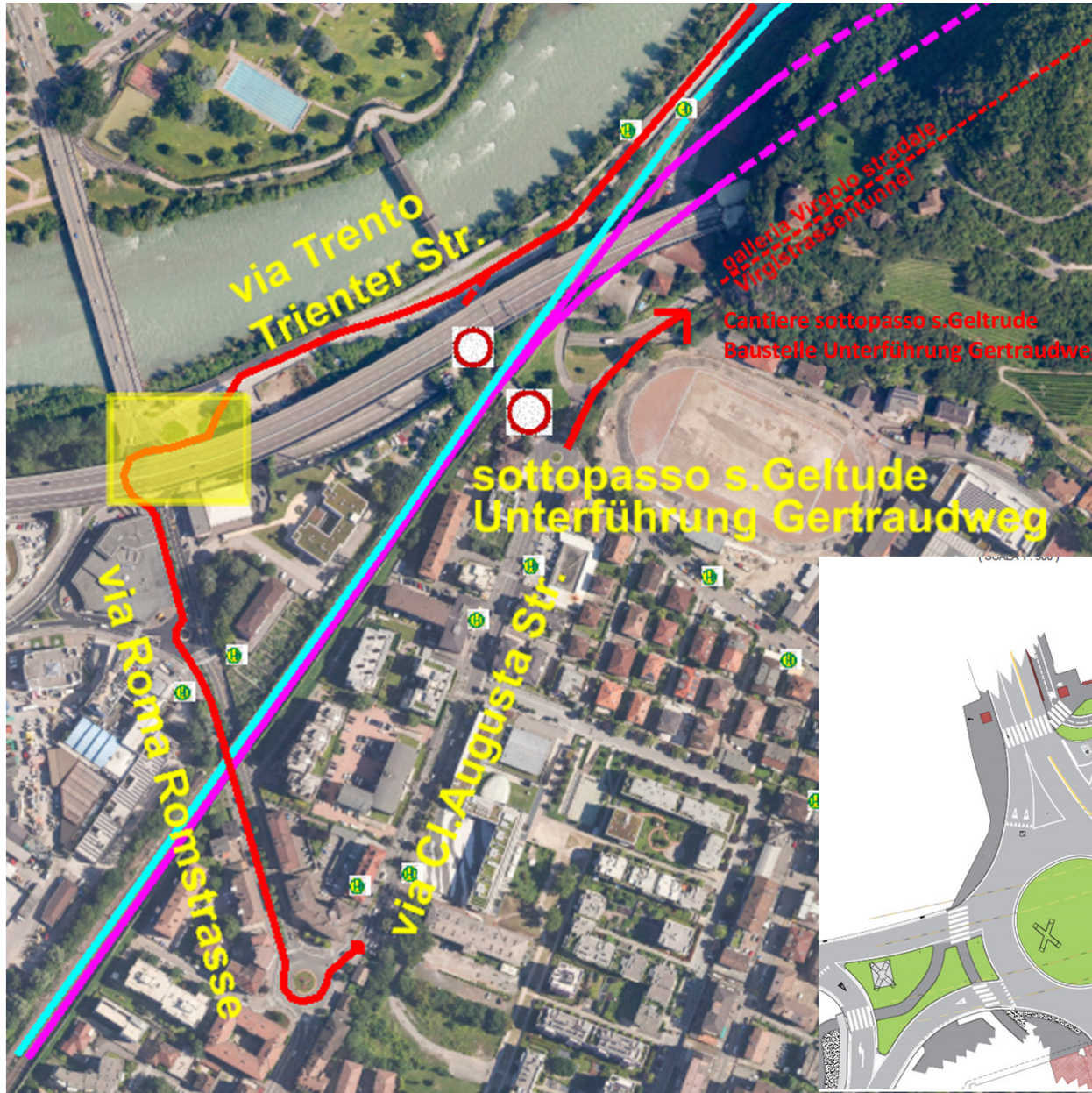
TUNNEL FERROVIARIO VIRGOLO

EISENBAHTUNNEL VIRGL

opere interferenti con la
viabilità esistente e
deviazioni

Arbeiten, die in das
bestehende Straßennetz
eingreifen und
Umleitungen





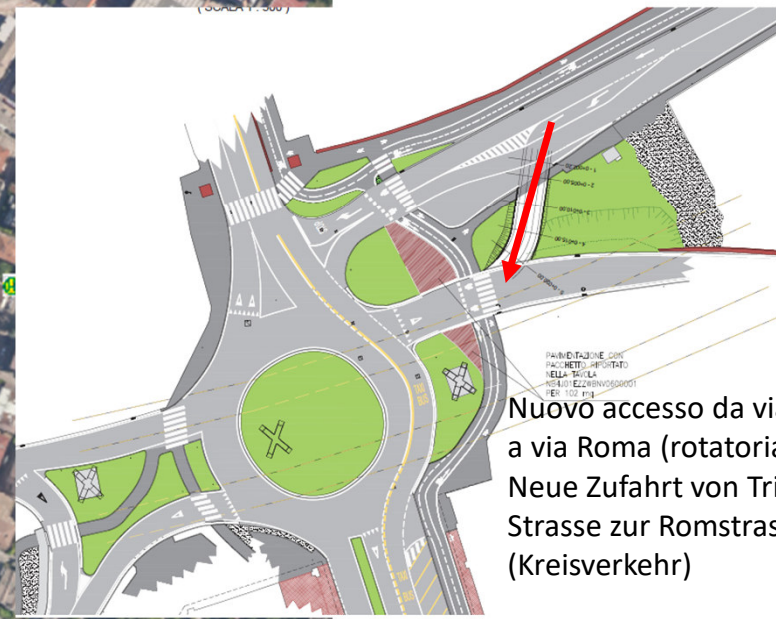
DAL 13.07.2026

AB 13.07.2026

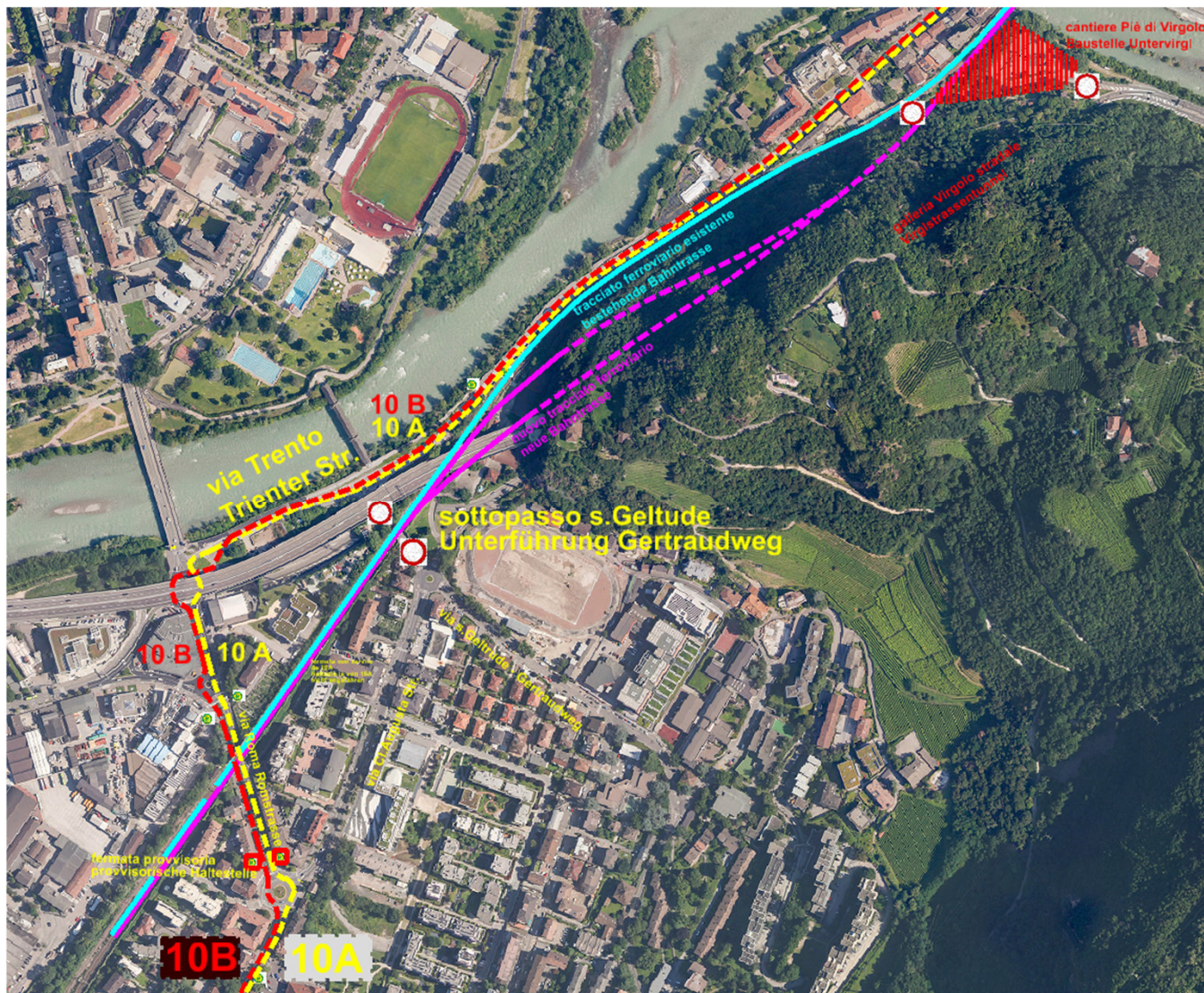
Ca. 1 anno/1 Jahr

Cantiere sottopasso via Trento-s.Geltrude

Baustelle Unterführung Trienter Str.- Gertraudweg



Nuovo accesso da via Trento a via Roma (rotatoria)
 Neue Zufahrt von Trienter Strasse zur Romstrasse
 (Kreisverkehr)



Percorso deviato
Linie 10 A e 10 B
Nuova fermata via Roma

Neue Route
Linien 10 A und 10 B
Neue Haltestelle Romstrasse

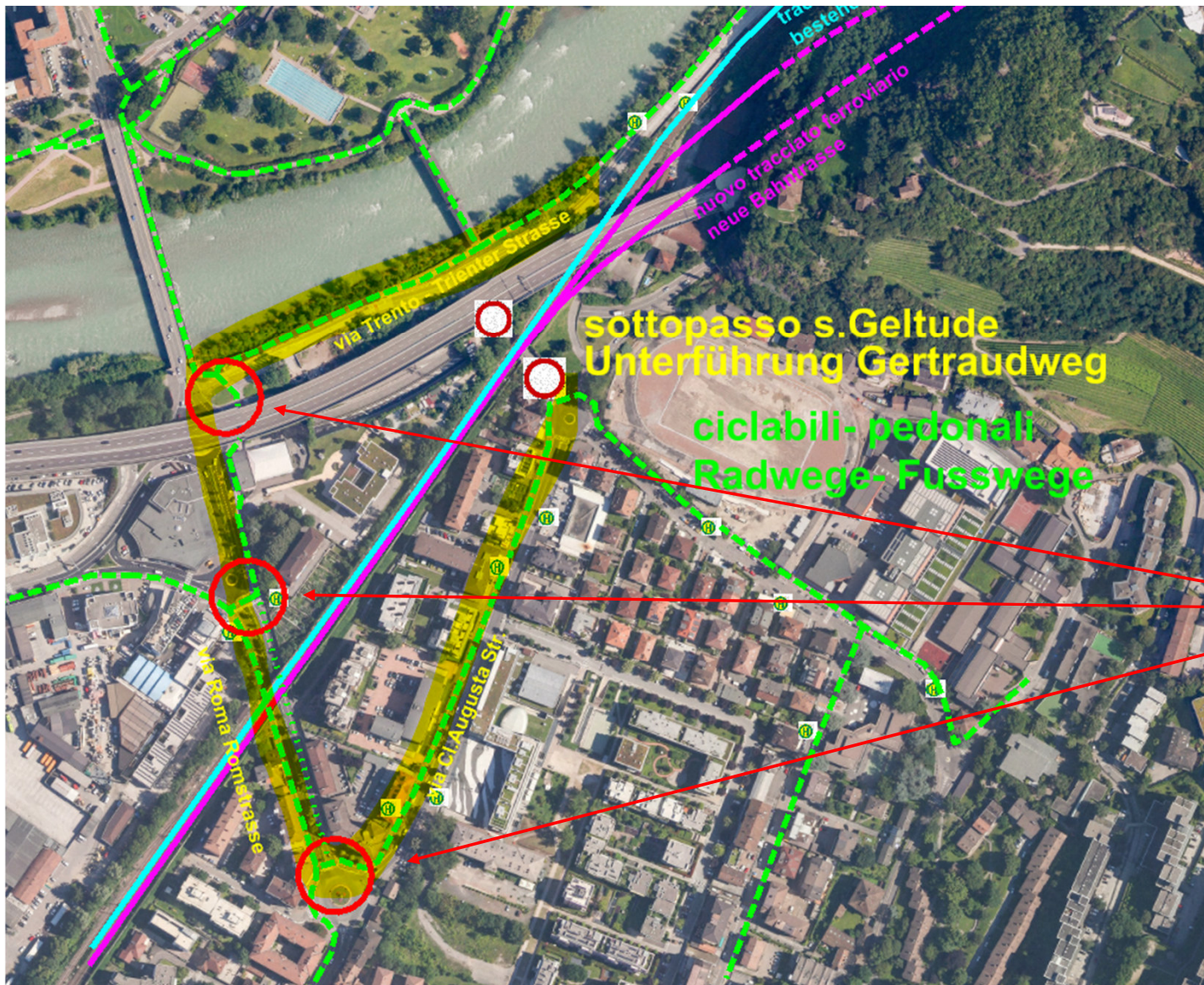


Percorso deviato
Linie 7 A e 7 B
Ogni 30min

7 B va fino in stazione

Neue Route
Linien 7 A und 7 B
Alle 30min

7 B bis zum Bahnhof



Deviazione velocipedi-pedoni

Umleitung Radfahrer-Fussgänger

Ulteriori interventi previsti
Weitere vorgesehene
Eingriffe