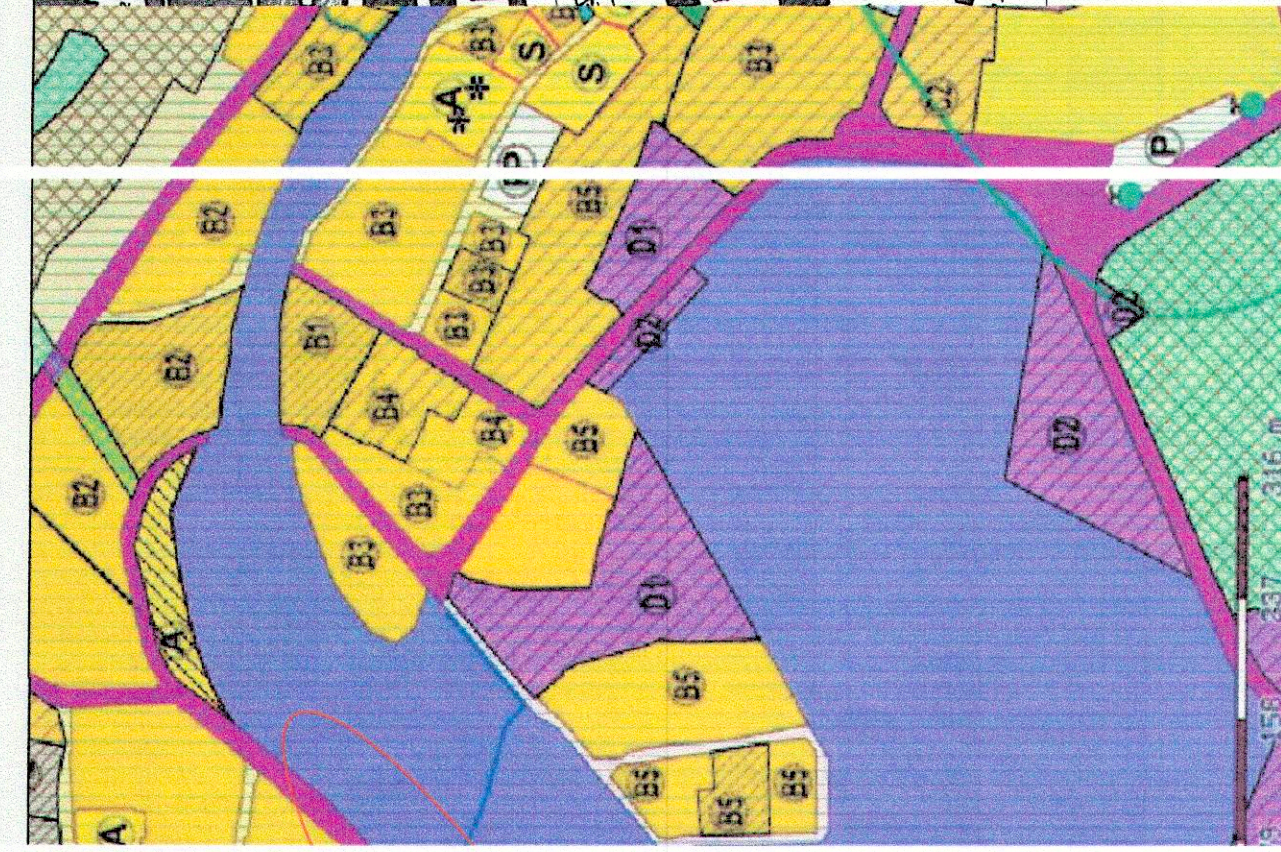
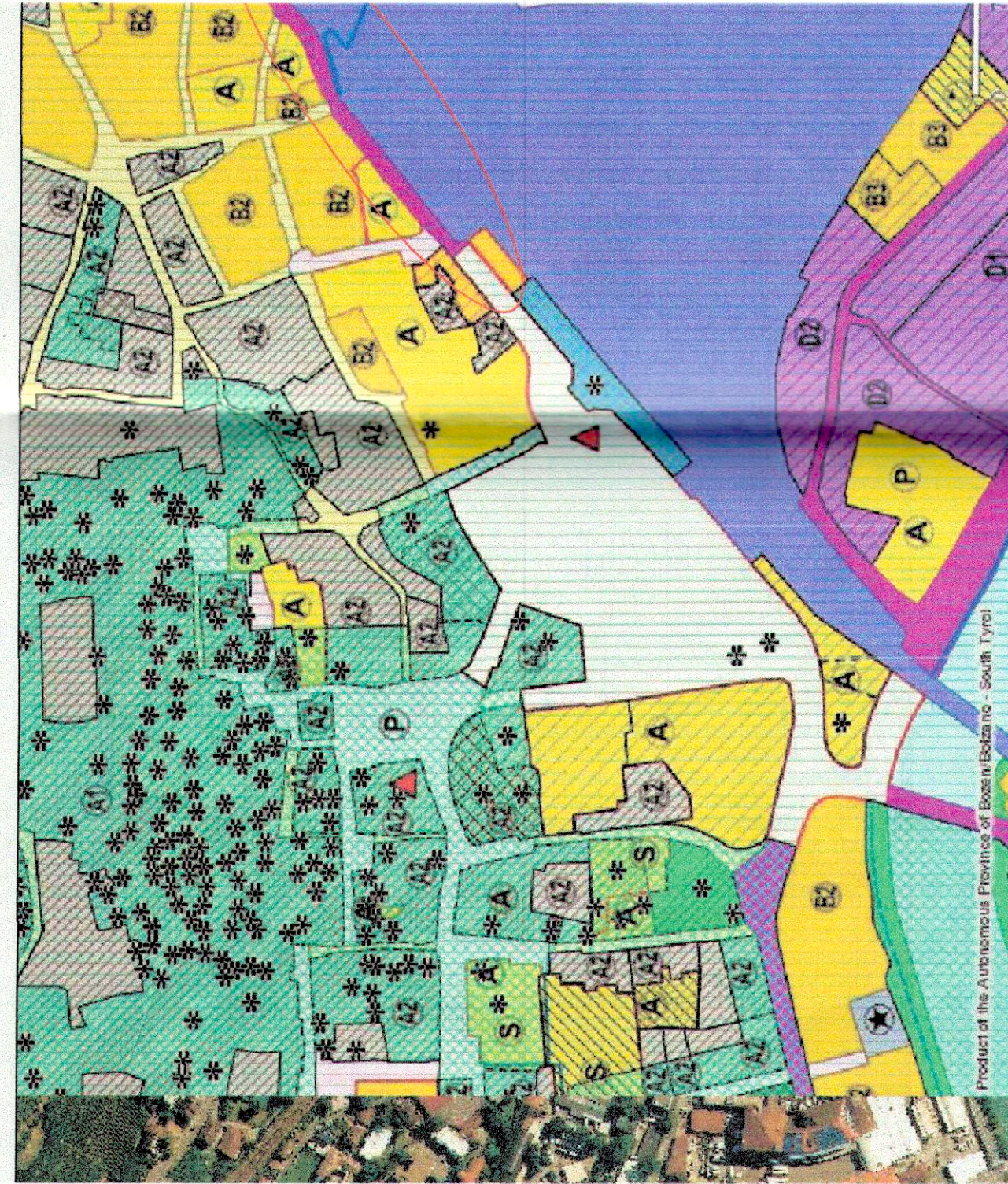
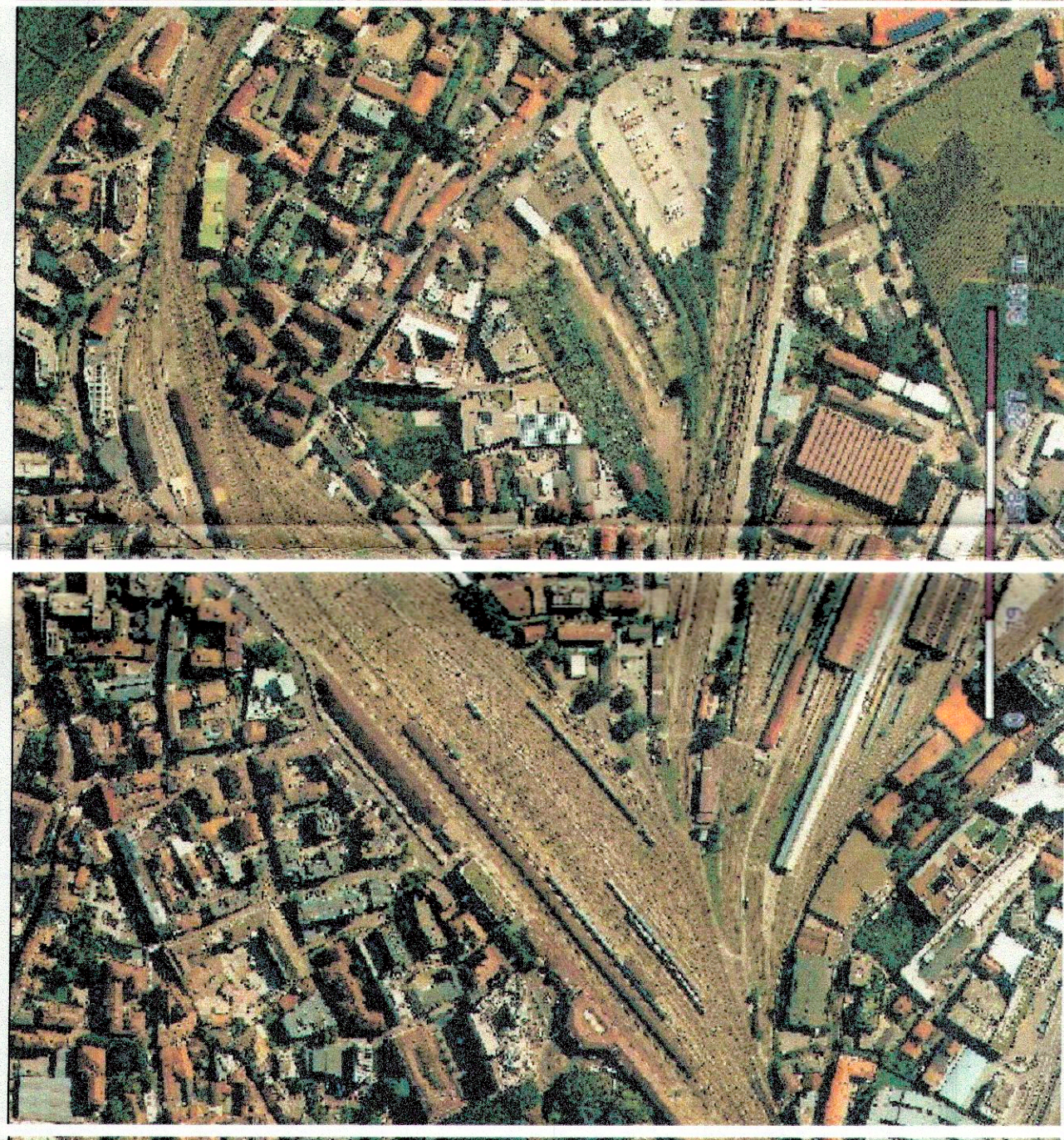
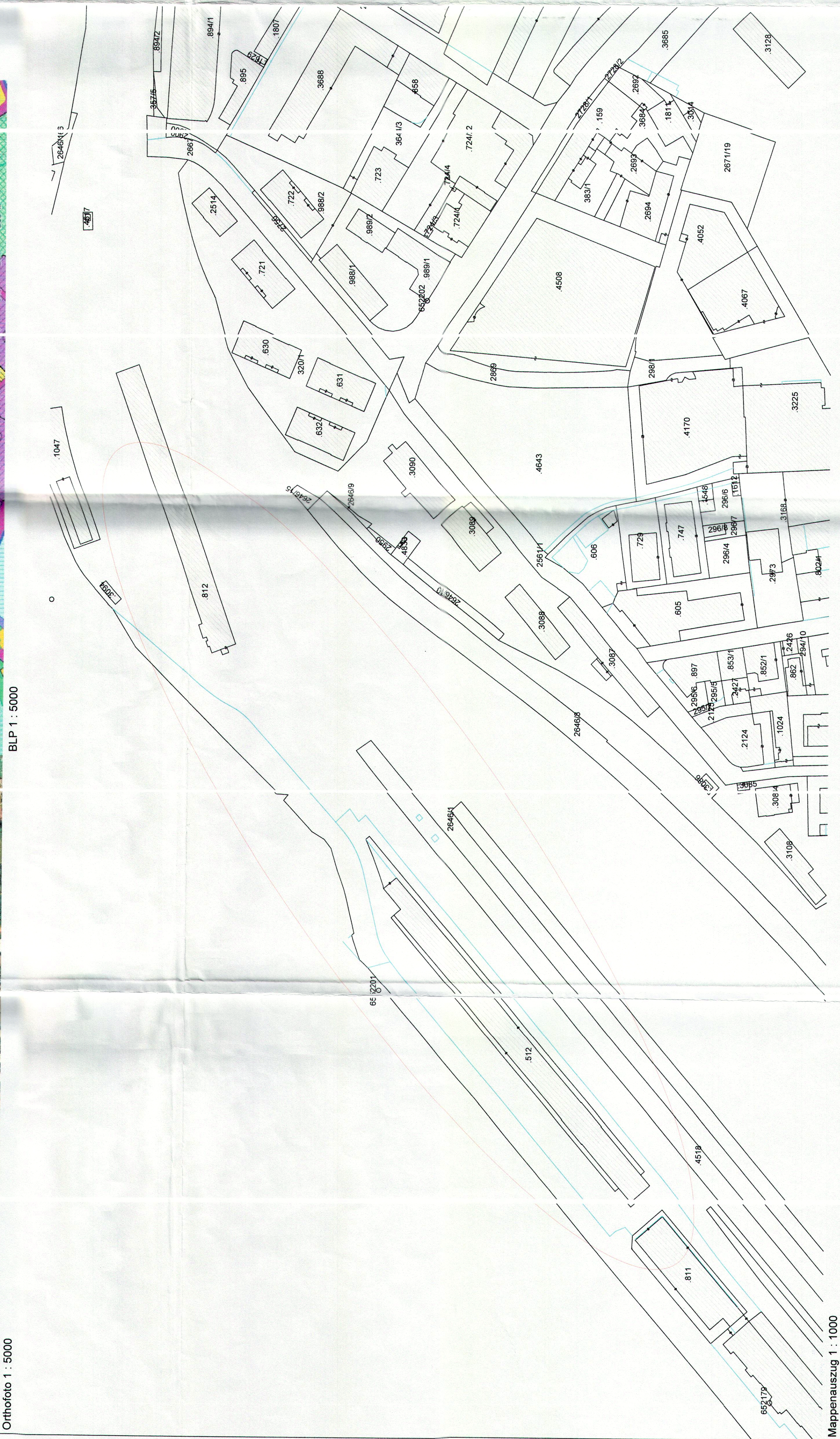




Orthofoto 1 : 5000

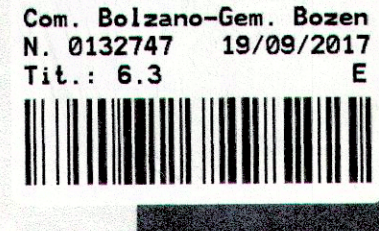


Grundkarte 1 : 5000



Mappenzug 1 : 1000

Com. Bolzano-Gem. Bozen  
N. 0132747 19/09/2017  
Tit. : 6.3



# WaltherPark

NEUER BUSBAHNHOF - NUOVA STAZIONE DELLE AUTOCORRIERE  
Via Renon str. - Bolzano - Bozen

Autonome Provinz Bozen - Provincia Autonoma di Bolzano  
Piazza Silivius Magnago Platz, nr. 1 - 39100 Bolzano - Bozen

WaltherPark s.p.a.  
eine Gesellschaft der SIGMA Group spa | una Società del Gruppo SIGMA

ICM Italia General Contractor Srl  
Waltherplatz | piazza Walther n. 22 | 39100 Bolzano - Bozen

DMA ITALIA srl  
Waltherplatz | piazza Walther n. 22 | 39100 Bolzano - Bozen

ATA Engineering  
Stefan Bernard Landschaftsarchitekten  
Monumentenstraße 33-34 | Aufgang A  
D-10829 Berlin

SECURPLAN  
Büro für  
Verkehrs- und  
Raumplanung

inge.na.  
INGENIEURBÜRO  
INGENIEUR FÜR ARCHITECTUR  
INGENIEUR FÜR STRUKTUREN  
INGENIEUR FÜR TRAFFIK  
INGENIEUR FÜR URBANISMIK

BERGMEISTER  
INGENIEURBÜRO  
INGENIEUR FÜR ARCHITECTUR  
INGENIEUR FÜR STRUKTUREN  
INGENIEUR FÜR TRAFFIK  
INGENIEUR FÜR URBANISMIK

COMUNE DI BOLZANO  
ESAMINATO DALLA  
COMMISSIONE EDILIZIA DEL  
30.06.2017

GEPRÜFT VOM DER  
BAUKOMMISSION  
DER STADTGEMEINDE BOZEN

ORDINE DEGLI INGEGNERI  
DELLA PROV. DI BOLZANO  
Dr. Ing. GÜNTER RAUBER  
INGENIEUR FÜR ARCHITECTUR  
INGENIEUR FÜR STRUKTUREN  
INGENIEUR FÜR TRAFFIK  
INGENIEUR FÜR URBANISMIK

EINREICHUNG - PROGETTO DEFINITIVO  
Busbahnhof: Abbruch  
DMA\_WPP\_306\_EG

Orthofoto: BLP, Grundkarte, Mappenzug  
Mappenzug - Scale: 1:1000, 1:5000  
Datum - Data: 11.09.2017  
Plannummer - nr. TW:

Viz. e Fertigung: Fernmeister - Vicesindaco  
RAI AVON Christoph Beier  
Ass. Ass. di Architettura e all'Economia  
Stadtrat für Raumplanung und Wirtschaft