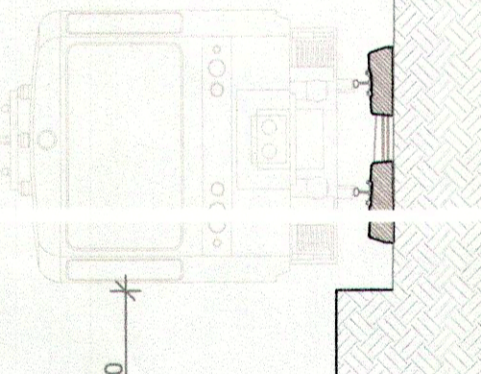


**Endstand**  
Maßstab 1:500

**Stato finale**  
Scala 1:500



OSB Platten  
Pannelli OSB



Provisorische Zaun H: 2,50 m  
Reinforcement provi Isola H: 2,50 m

Auffüllung Keller  
Riemplung piano interrato  
es. 288,40

Rittner Stra Be  
Via Remon

**Schnitt A-A**  
Maßstab 1:100

**Sezione A-A**  
Scala 1:100

Autonome Provinz Bozen - Provincia Autonoma di Bolzano  
Stadtgemeinde Bozen - Comune di Bolzano  
STADTBÄUWERKLEHRE ALPBEREICH - ZONE PERIFONIALE STRASSE - SÜDPERIPHERIE  
PANO DI RIQUALIFICAZIONE URBANISTICA - ZONA VIA PERIFONIALE - ALTO ADIGE  
Via Bertoni Str. - Bolzano - Bozen

# WaltherPark

NEUER BUSBAHNHOF - NUOVA STAZIONE DELLE AUTOCORRIERE

Autonome Provinz Bozen - Provincia Autonoma di Bolzano  
Piazza Silvius Magnago Platz, nr. 1 - 39100 Bolzano - Bozen

WaltherPark s.p.a.  
ICM Italia General Contractor Srl  
Waltherplatz | piazza Walther n. 22 | 39100 Bolzano - Bozen

DMA  
ITALIA srl  
Waltherplatz | piazza Walther n. 22 | 39100 Bolzano - Bozen

SKATA  
SKATA Engineering  
Stellen Bernard Landeshauptstadt  
D-10245 Berlin

planipunkt  
SECURPLAN  
Stellen Bernard Landeshauptstadt  
D-10245 Berlin

aireat  
www.aireat.it  
Waltherplatz | piazza Walther n. 22 | 39100 Bolzano - Bozen

COMUNE DI BOLZANO  
ESAMINATO ALLA  
COMMISSIONE  
EDILIZIA DEL  
12 FEB 2017  
Dr. Ing. WALTER RAJCH  
PRESIDENTE  
COMMISSIONE  
STADTBÄUWERKLEHRE  
STADTBÄUWERKLEHRE BOZEN

**EINREICHUNG - PROGETTO DEFINITIVO**  
Busbahnhof - Abbuchung - Stazione di Bolzano - STADTBÄUWERKLEHRE  
DMA\_WPB\_306\_EG  
FORMAZIONE PD/LI/IIA - BAUKONZESSION

Planungsphase | Fase  
Planungsart | Date of Tex  
Planungskodung | Cod  
Planungsart | Theoret. ja

Maßstab - Scale 1:500; 1:100  
Datum - Date - 28.09.2017  
Planungsnummer - nr. Tex  
L:\Bosnachbau-00-117\Katharina Baum-Busbahnhof\_Planung & Einreichung\10111\_Eingegabeplan\Stationen\_Plan10000\_FE\_A08E\_01.dwg