

Impianti fotovoltaici Utilizzo delle fonti energetiche rinnovabili

Attività comunali per la mitigazione degli effetti del cambiamento climatico

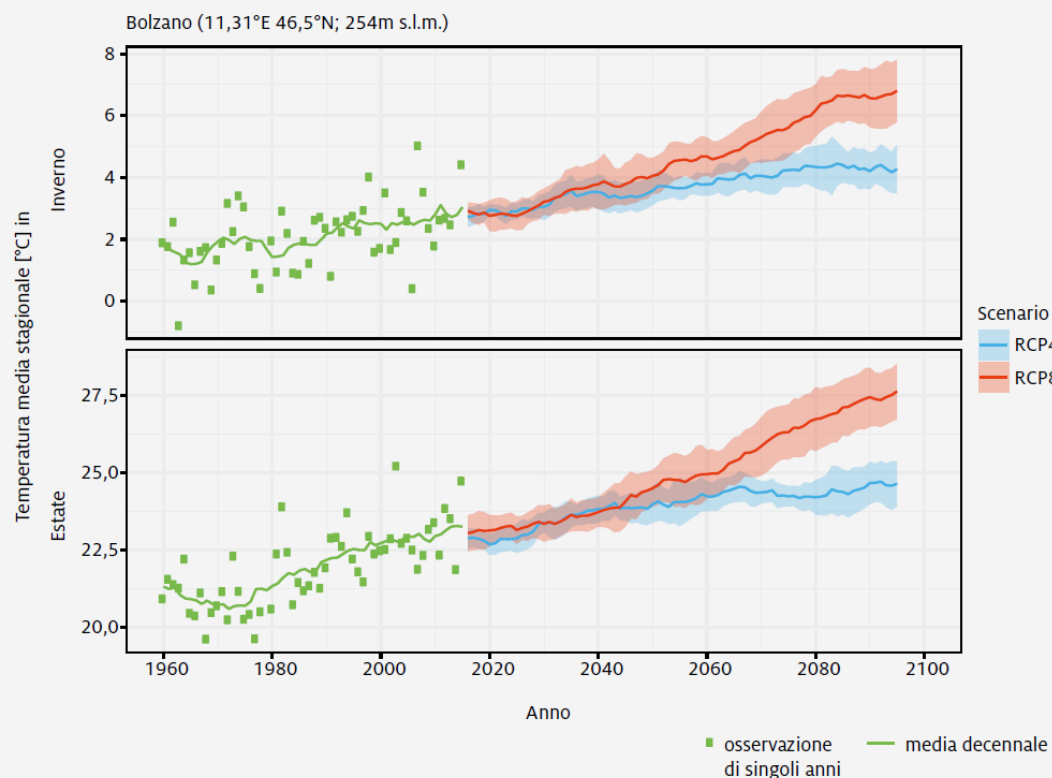
**Sala di Rappresentanza del Comune
Giovedì 28.03.2024, ore 17.30**

**Dott. Geol. Emanuele Sascor – Direttore Ufficio Geologia,
Protezione Civile ed Energia del Comune di Bolzano**



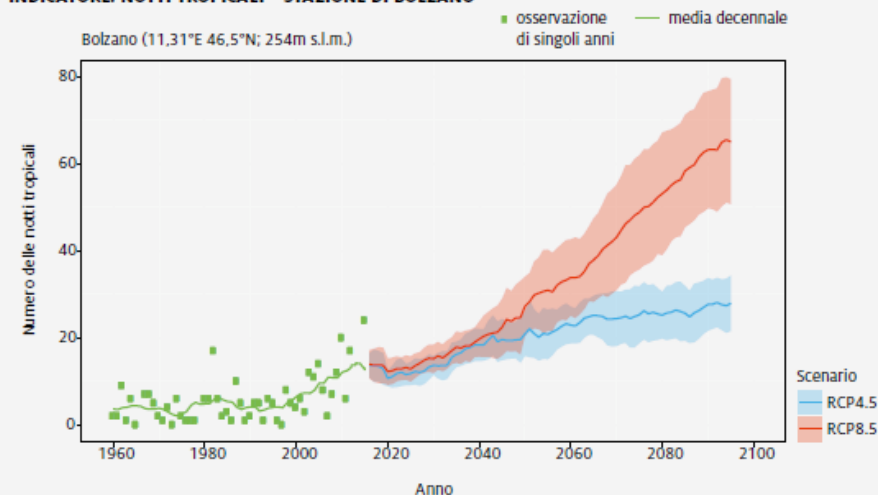
Cambiamento climatico a Bolzano: dati e previsioni

INDICATORE: TEMPERATURA MEDIA ANNUA E TEMPERATURE MASSIME E MINIME



Andamento delle temperature a Bolzano
[fonte:Klimareport 2018, EURAC]

INDICATORE: NOTTI TROPICALI – STAZIONE DI BOLZANO



Notti tropicali (temperatura > 20°C) a Bolzano
[fonte:Klimareport 2018, EURAC]

Con forti azioni di riduzione Co2

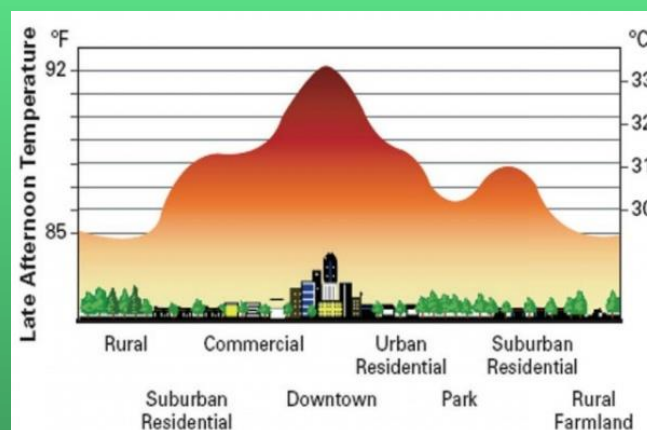
Business as usual

Cambiamento climatico a Bolzano: fenomeni

Frane, inondazioni



Fenomeno “isola di calore”
in città



Fonte: <http://www.meteolive.it>

Allagamenti



Notte tra il 13 e 14 luglio 2017 a Bolzano

Fonte: Klimareport 2018, EURAC

→ Effetti sull'ambiente, sull'economia e sulla salute dei cittadini

Riduzione di emissioni di gas climalteranti

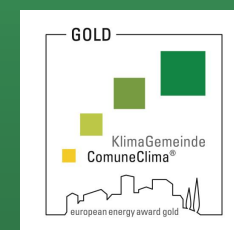
- Aggiornamento del Piano di Azione per Energia Sostenibile e il Clima (PAESC) con un processo partecipativo di coinvolgimento della cittadinanza
- avvicinarsi il più possibile alla neutralità climatica con azioni condivise dai cittadini di Bolzano
 - obiettivo 2030 => -40% (-55%)
 - obiettivo 2040 => neutralità climatica

Progetto HORIZON 2020 JUSTNature

(Bolzano città pilota, coordinamento eurac research)

Creazione di soluzioni basate sulla natura per il contrasto ai cambiamenti climatici con l'obiettivo di migliorare la qualità della vita delle persone

- realizzazione di un tetto verde sull'edificio comunale di via Lancia 4, con estensione di circa 1.000,00 mq (intensivo con alta biodiversità + estensivo con sedum)
- realizzazione di microinterventi di desigillazione a terra



Tetti verdi sugli edifici comunali

- 21 edifici con tetto verde, di cui 8 scuole (6.800 mq tra intensivo ed estensivo)
- collaborazione con ENEA nel progetto “Edifici ad alta efficienza per la transizione energetica” focalizzato sull'impatto dei tetti verdi nella riduzione dell'effetto isola di calore



Impianti fotovoltaici sugli edifici comunali

- 14 edifici comunali con impianto fotovoltaico già installato
- recente installazione sul tetto del Teatro Comunale nell'ambito dell'efficientamento energetico finanziato tramite i fondi del PNRR
- progettazione esecutiva per l'installazione su due scuole a Firmian
- installazione nel 2024 di un nuovo impianto sul tetto verde estensivo dell'edificio comunale di via Lancia 4

Studio per supporto alla creazione di Comunità Energetiche sul territorio Progetto per la creazione di una CER (Comunità Energetica Rinnovabile)



Tetto verde estensivo con impianto fotovoltaico



Risanamento energetico di edifici comunali

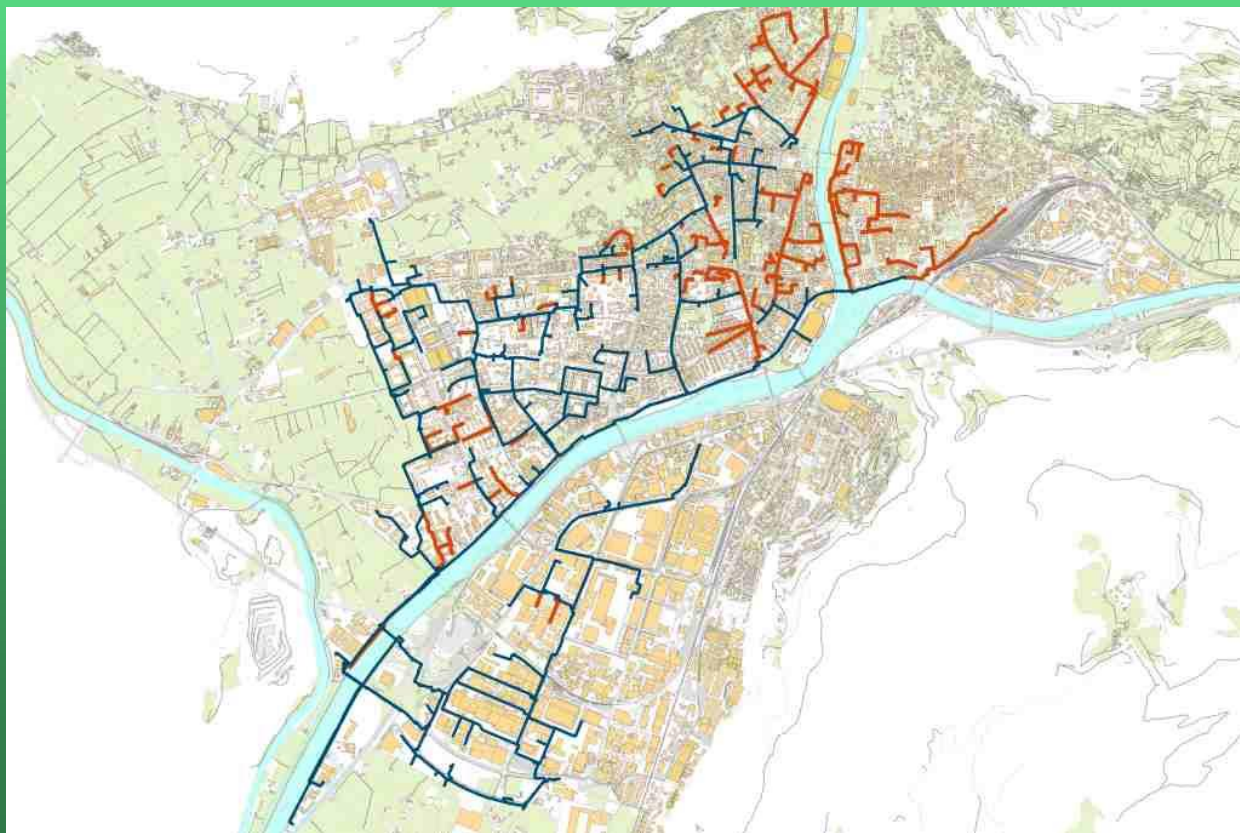
- scuole ed edilizia abitativa
- contributi ed incentivi disponibili a livello comunitario, nazionale e locale





Sviluppo del teleriscaldamento

- Alperia Ecoplus
- allacciamento edifici comunali alla rete



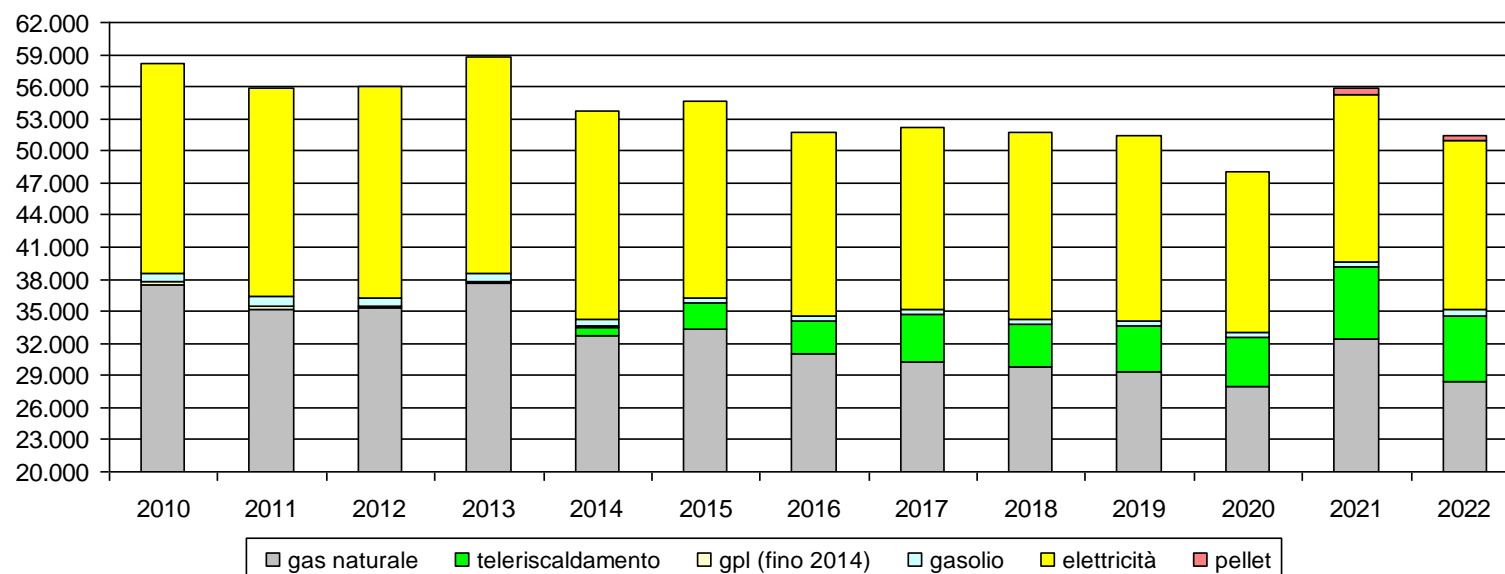
- prossimi passi => biomassa,
geotermia



Controllo dei consumi e delle emissioni comunali

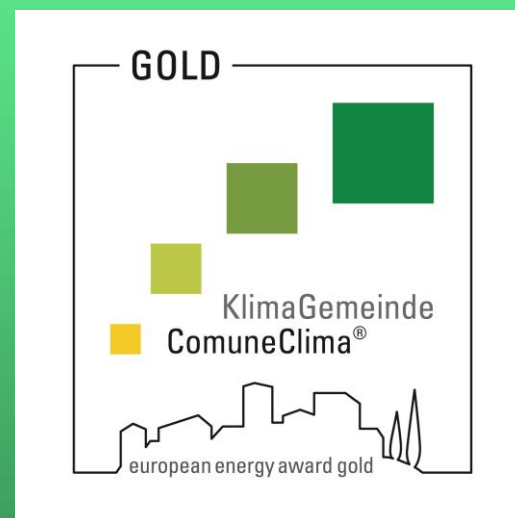
- report energetico annuale di tutti gli edifici
- monitoraggio mensile dei consumi delle strutture più energivore
- collaborazione e sensibilizzazione degli utenti delle strutture più energivore, in particolare scuole, per ridurre i consumi termici ed elettrici

Consumi complessivi di energia 2010-2022 [MWh]



Partecipazione a processi di certificazione e a iniziative europee per città verdi

- Bolzano ComuneClima Gold dal 2020



- Bolzano tre le prime 100 città europee ad aderire al Green City Accord, iniziativa della Commissione Europea per rendere le città più sane, più verdi e più pulite

Attività di sensibilizzazione e informazione rivolte ai cittadini

- Sportello energia, disponibile alla mail: sportelloenergia@comune.bolzano.it fornisce risposte a domande relative a interventi di efficientamento energetico nel proprio appartamento (elettrodomestici, lampade, ecc) e nel proprio edificio (isolamento, ecc.)
- attivazione del processo partecipativo per il PAESC

Grazie dell'attenzione